

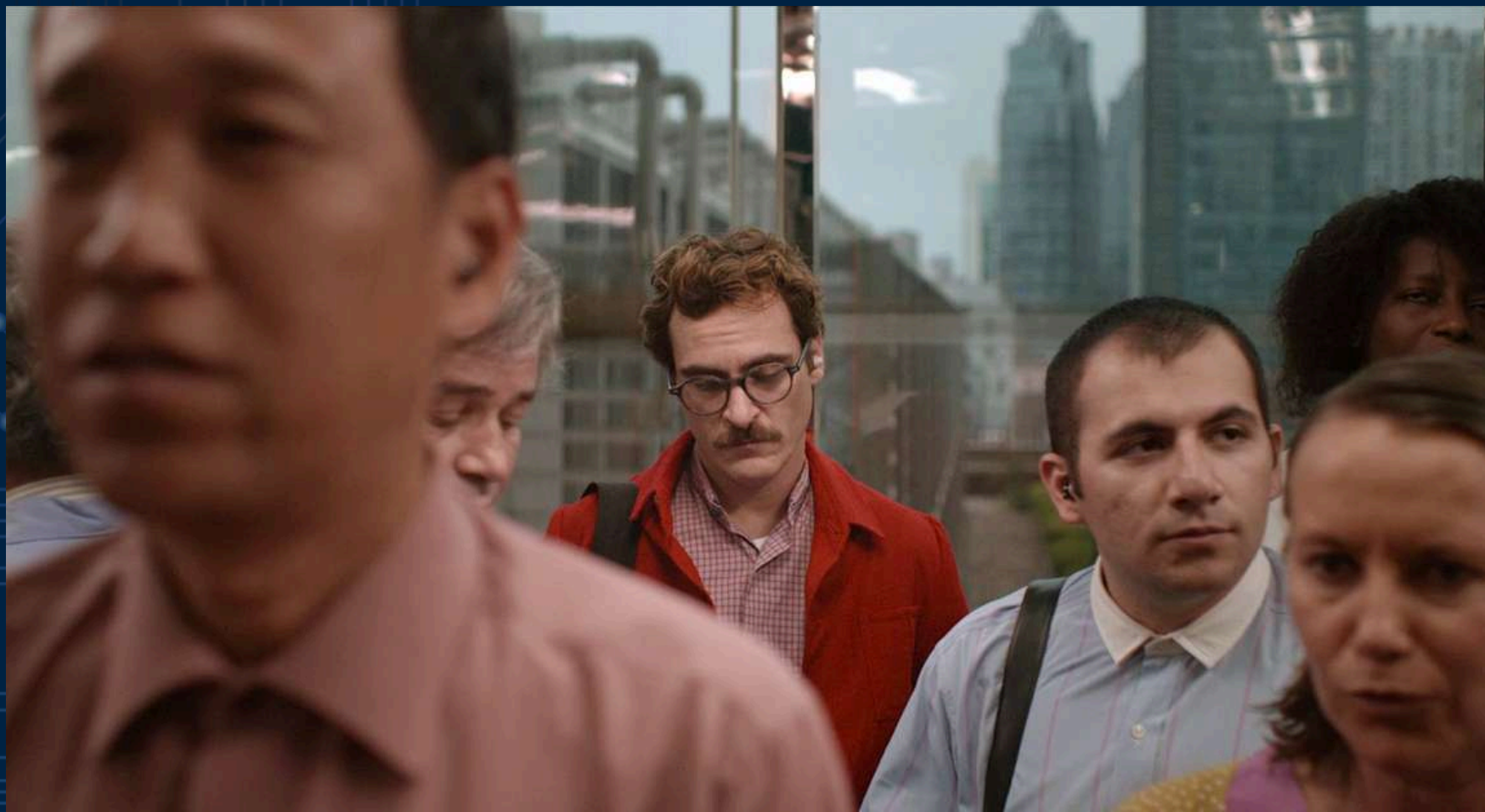


ST.AI

MOOD-BOARD



INFLUENCES CINÉMATOGRAPHIQUES



HER DE SPIKE JONZE

BE RIGHT BACK DE OWEN HARRIS
(BLACK MIRROR SEZEOI)





ETERNAL SUNSHINE OF A SPOTLESS MIND DE MICHEL GONRY



500 DAYS OF SUMMER DE MARC WEBB





VIVARIUM DE LORCAN FINNEGAN

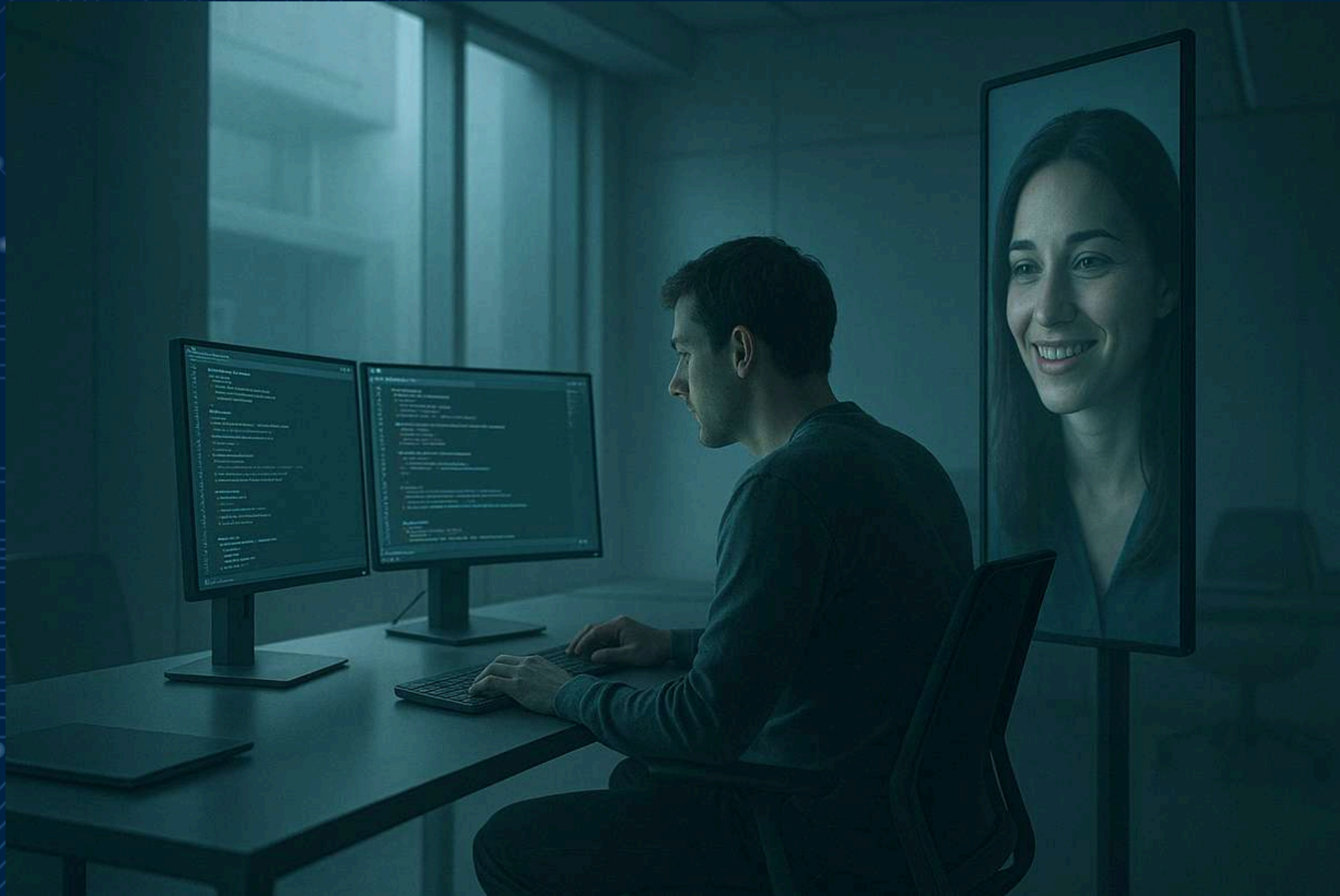
The background of the slide is a dark blue gradient with a complex, glowing circuit pattern. The pattern consists of numerous thin, light blue lines that branch out and connect to small circles and squares, resembling a printed circuit board or a neural network diagram. The lines are more dense on the left side and become sparser towards the right.

VISUALISATION

LES IMAGES QUI SUIVENT ONT ÉTÉ GÉNÉRÉES PAR IA,
INSPIRÉES PAR LE SCÉNARIO



LES IMAGES ONT ÉTÉ GÉNÉRÉES PAR IA
INSPIRÉES PAR LE SCÉNARIO



LES IMAGES ONT ÉTÉ GÉNÉRÉES PAR IA
INSPIRÉES PAR LE SCÉNARIO